

FEBRERO **4** DÍA SIN CARRO
LA FIESTA del transporte público

DÍA SIN CARRO



FEBRERO 4 DE 2016



BOGOTÁ MEJOR PARA TODOS

Secretaría Distrital de Ambiente

FEBRERO 4 – Día Sin Carro y Sin Moto en Bogotá

18ava. Jornada *DSC* y 4ta *DSC&SM*

1. OPERATIVOS DE CONTROL A FUENTES MÓVILES



TIPOLOGÍA	ESTADO	DSC & SM FEBRERO 22 DE 2016		Corte 11 am febrero 2015
		Corte 7 am	Corte 11 am Acumulado	
VEHÍCULOS	Vehículos Revisados	56	202	253
	Vehículos Aprobados	55	185	235
	Vehículos Rechazados	1	17	18
	Comparendos	1	17	18
	Inmovilizados	1	17	9
MOTOS	Motos Revisadas	69	231	41
	Motos Aprobadas	67	227	39
	Motos Rechazadas	2	4	2
	Comparendos	2	4	2
	Inmovilizados	2	4	0



ALCALDÍA MAYOR
DE BOGOTÁ D.C.

**BOGOTÁ
MEJOR
PARA TODOS**

FEBRERO 4 – Día Sin Carro y Sin Moto en Bogotá

18ava. Jornada *DSC* y 4ta *DSC&SM*

2. OPERATIVOS DE MONITOREO DE RUIDO AMBIENTAL

Corredor vial	Tramo Monitoreado	HORA VALLE MAÑANA		Cambio	Variación en exposición a ruido ambiental %
		Línea Base 28-ene-2016	DSC&SM 2016 04-feb-2016		
		dB(A)	dB(A)		
AV. CIRCUNVALAR	Entre Carabineros y Calle 84A	74,67	71,81	-2,86	48%
AV. CARRERA 19	Entre Calle 127A y Calle 160	71,55	69,95	-1,60	31%
AUTOPISTA SUR	Entre Carrera 52W Sur y Calle 65A Sur	75,45	74,62	-0,83	17%

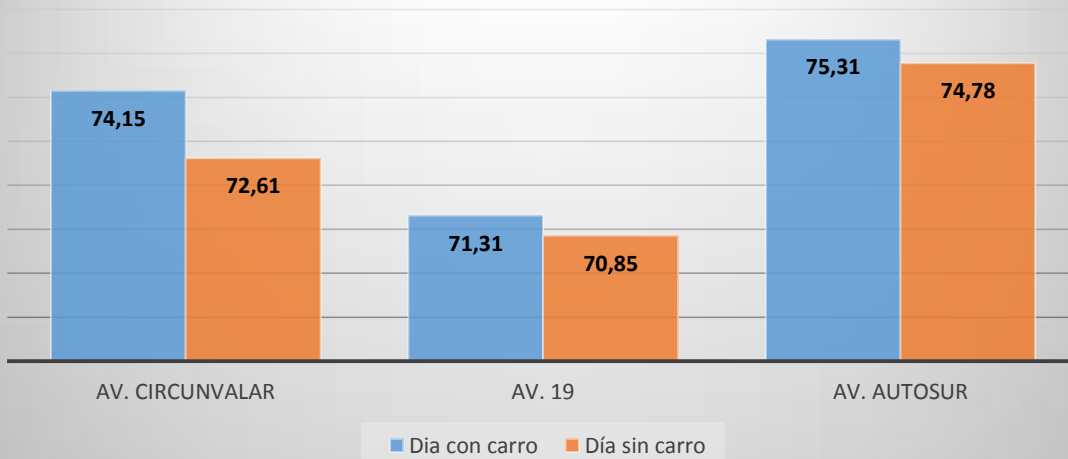
Nuevamente el tramo con mayor disminución, ahora en la hora valle de la mañana, es el ubicado en la Av. Circunvalar, donde se presenta un 48% de disminución en la exposición a ruido ambiental.

FEBRERO 4 – Día Sin Carro y Sin Moto en Bogotá

18ava. Jornada DSC y 4ta DSC&SM

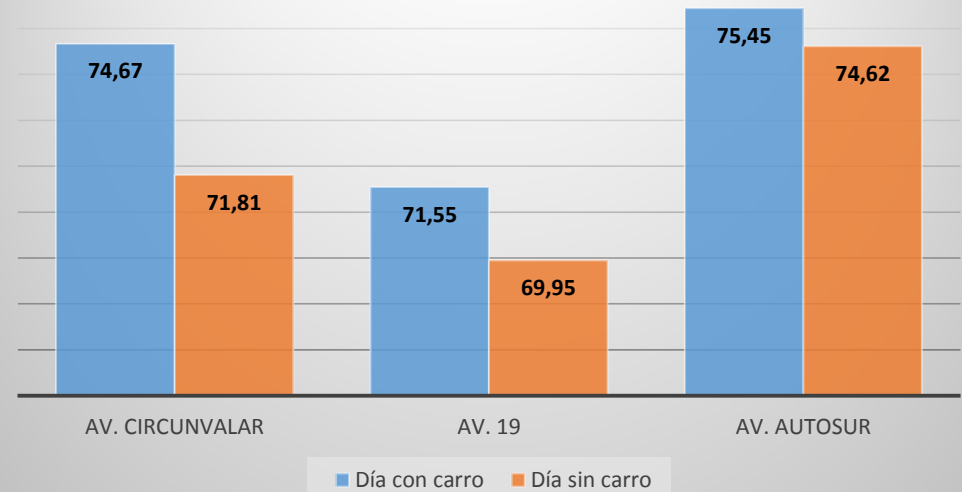
2. OPERATIVOS DE MONITOREO DE RUIDO AMBIENTAL

Hora pico de la mañana



Los decibeles más altos, se presentan en la Autopista sur, vía con tendencia al transporte público en mayor cantidad. Así mismo, los decibeles más bajos se presentan en el tramo de la Avenida 19, donde la fluctuación de vehículos es mixta.

Hora Valle de la mañana



La Av. Circunvalar, escogida por su afluencia netamente particular, es la vía que mejor evidencia los cambios en la emisión sonora. Todas las vías disminuyeron su emisión en día sin carro.

Resultados corte 10:00 a.m. PM10

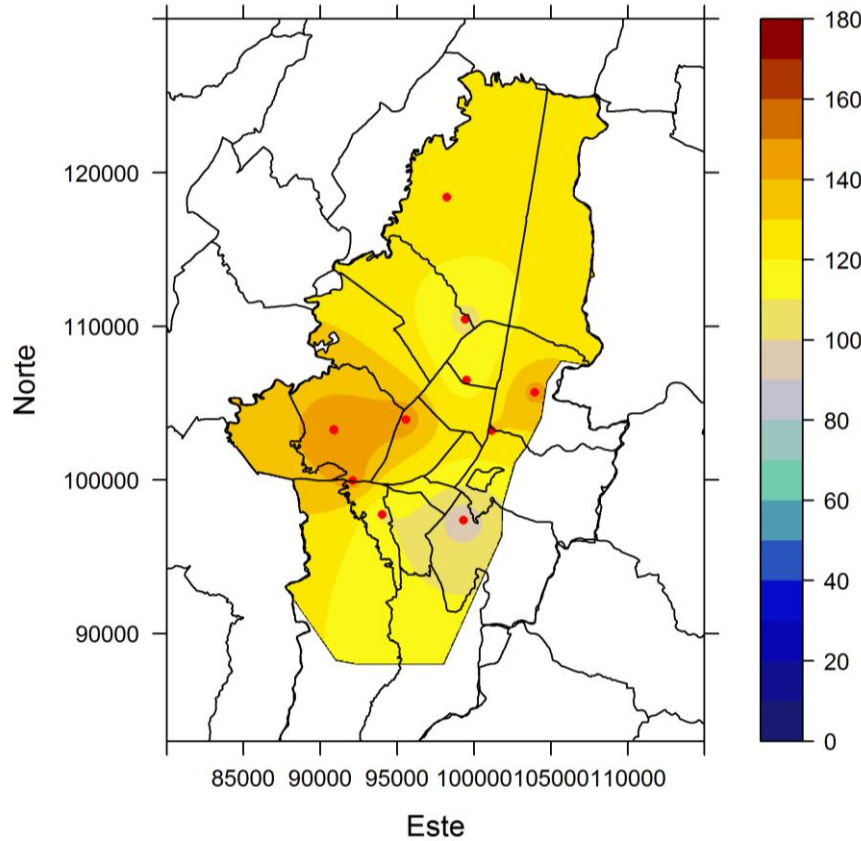
Estación	PM10 (µg/m3)						Cambio DSC & SM Feb 04 de 2016 (%)	
	DSC Feb 2016	DSC Sep. de 2015	DSC Abr de 2015	DSC Feb de 2015	Día Análogo	Mes prom. Feb de 2015	Cambio vs. Día Análogo	Cambio vs. Feb 2015
Prom.Ciudad	100	49	65	44	127	84	-21%	19%

Se encuentra una disminución en el promedio ciudad de PM10 de 21% con respecto al día análogo y un aumento del 19% con respecto al promedio de los días hábiles del mes de febrero de 2015. Hoy día sin carro, se encuentra afectado por el incendio forestal ocurrido en los cerros de las aguas, por lo cual para el día análogo se tomo el día de ayer 03/02/2016

Resultados corte 10:00a.m. PM10

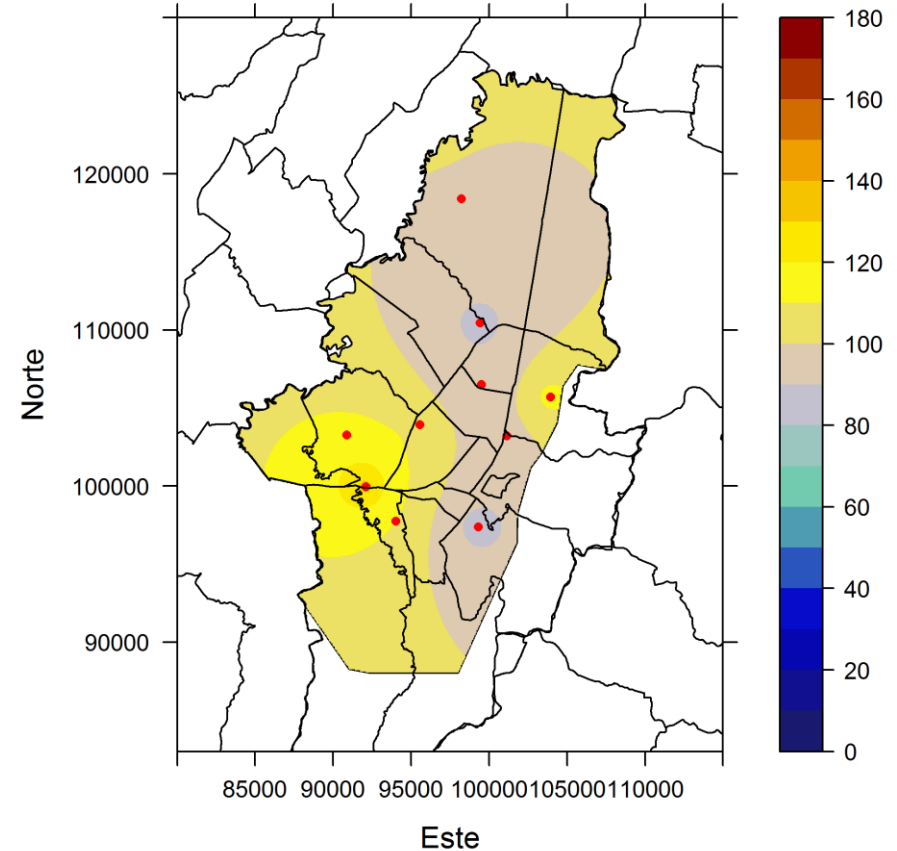
Mapas comparativos de PM2.5 del día análogo 3 de febrero vs. Día sin carro

Promedio de pm10



PM10 del día análogo 3 de febrero

Promedio de pm10



PM10 del día sin carro



Resultados corte 10:00a.m. PM2.5

Estación	PM2.5 (µg/m3)						Cambio DSC & SM Feb 04 de 2016 (%)	
	DSC Feb 2016	DSC Sep. de 2015	DSC Abr de 2015	DSC Feb de 2015	Día Análogo	Mes prom. Feb de 2015	Cambio vs. Día Análogo	Cambio vs. Feb 2015
Prom.Ciudad	48	19	23	16	67	36	-29%	32%

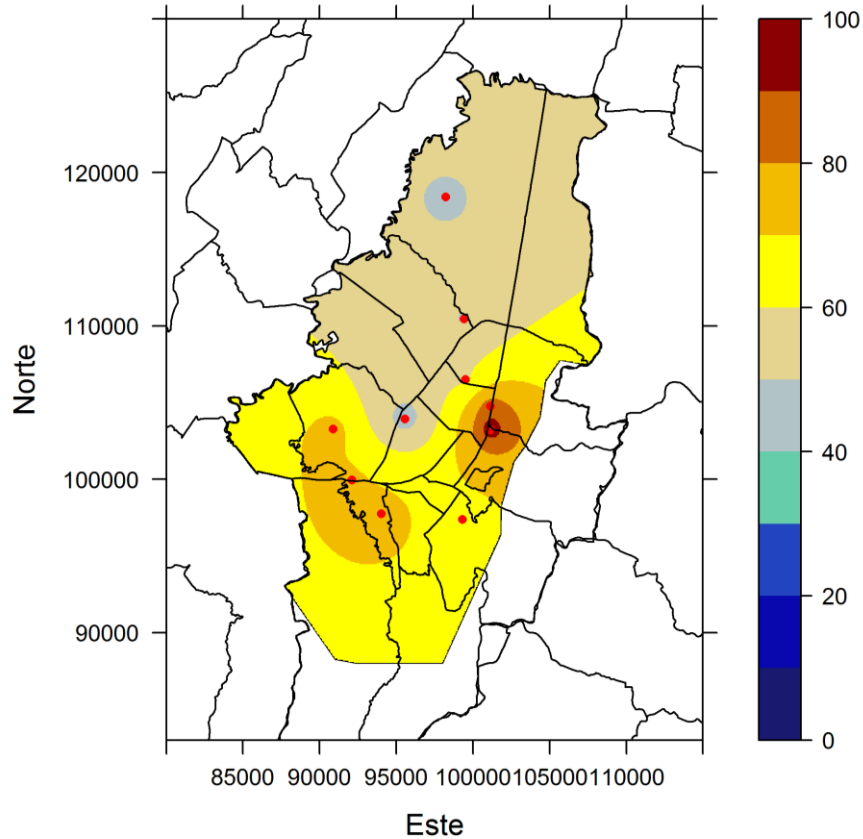
Se encuentra una disminución en el promedio ciudad de PM2.5 de 29% con respecto al día análogo y un aumento del 32% con respecto al promedio de los días hábiles del mes de febrero de 2015. Hoy día sin carro, se encuentra afectado por el incendio forestal ocurrido en los cerros de las aguas, por lo cual para el día análogo se tomo el día de ayer 03/02/2016



Resultados corte 10:00a.m. PM2.5

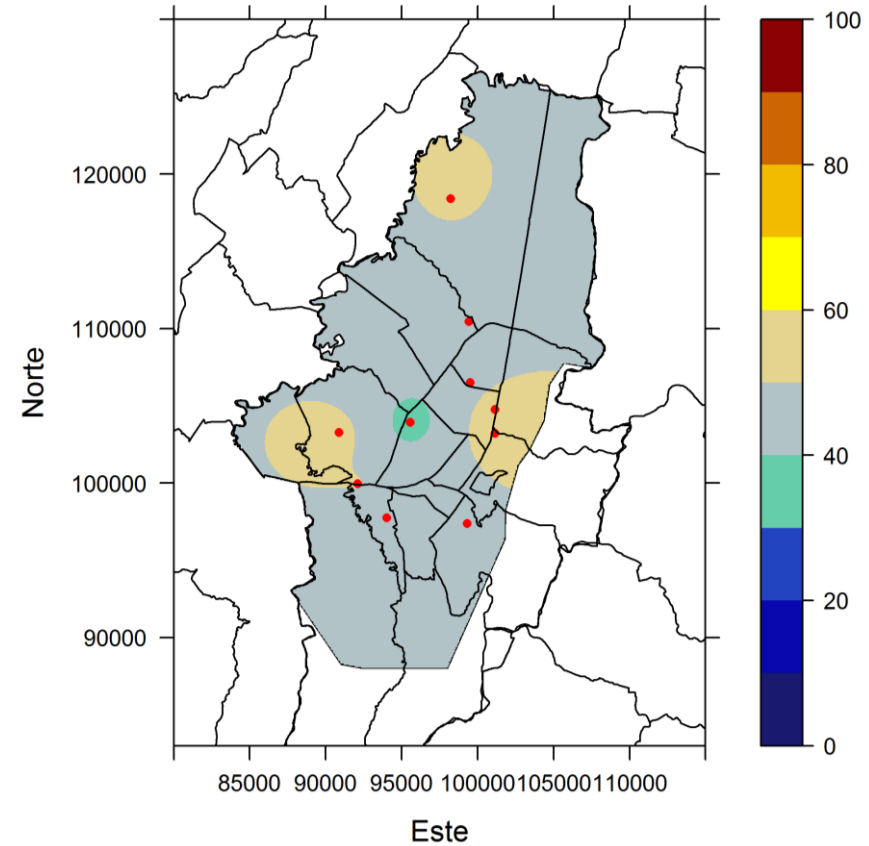
Mapas comparativos de PM2.5 del día análogo 3 de febrero vs. Día sin carro

Promedio de pm25_mean 3



PM2.5 del día análogo 3 de febrero

Promedio de pm25_mean 4



PM2.5 del día sin carro