

Bogotá
Bonita
y en
Bici

Día sin Carro 2 de febrero

5:00 a.m. - 7:30 p.m.



Bogotá
Bonita
y en
Bici



BOGOTÁ
MEJOR
PARA TODOS

FEBRERO 2 – Día Sin Carro y Sin Moto en Bogotá

19ava. Jornada Sin Carro y 4ta Sin Moto

1. OPERATIVOS DE CONTROL A FUENTES MÓVILES



TIPOLOGÍA	ESTADO	Día Sin Carro y Sin Moto – Febrero 2 de 2017 cantidad acumulada			
		Corte 7 am	Corte 11 am	Corte 5 pm	Corte Final 5:30 p.m.
VEHÍCULOS	Vehículos Revisados	60	206	402	
	Vehículos Aprobados	58	190	362	
	Vehículos Rechazados	2	16	40	
	Comparendos	2	15	31	
	Inmovilizados	2	11	23	
MOTOS	Motos Revisadas	11	27	55	
	Motos Aprobadas	3	15	36	
	Motos Rechazadas	8	12	19	
	Comparendos	8	11	17	
	Inmovilizados	7	9	16	



FEBRERO 2 – Día Sin Carro y Sin Moto en Bogotá

19ava. Jornada Sin Carro y 4ta Sin Moto

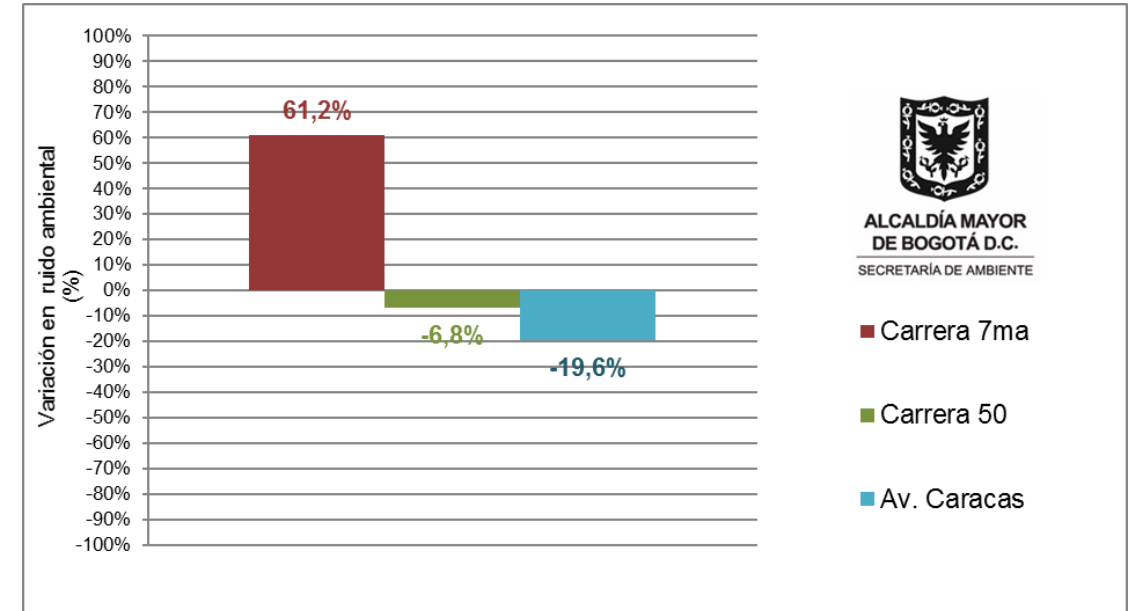
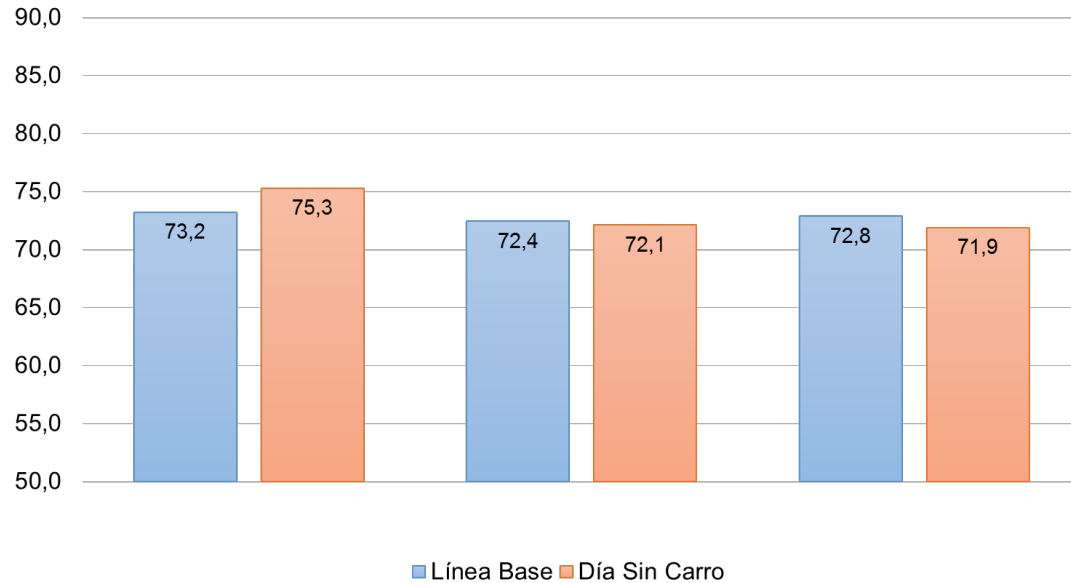
2. OPERATIVOS DE MONITOREO DE RUIDO AMBIENTAL

Corredor vial	Tramo Monitoreado	PROMEDIO SIN PICO Y PLACA MAÑANA DE 9:00 A 11:00		Cambio en dB(A)	Variación en exposición a ruido ambiental %
		Línea Base 26-ene-2017 dB(A)	DSC y SM 2017 02-feb-2017 dB(A)		
Carrera 7ma	Entre Calle 45 y Calle 64	73,2	75,3	2,1	-61%
Carrera 50	Entre Calle 13 y Calle 57B	72,4	72,1	-0,3	7%
Avenida Caracas	Entre Calle 1 y Calle 22 Sur	72,8	71,9	-0,9	20%

FEBRERO 2 – Día Sin Carro y Sin Moto en Bogotá

19ava. Jornada Sin Carro y 4ta Sin Moto

PROMEDIO SIN PICO Y PLACA MAÑANA DE 9:00 A 11:00



La carrera 7ma se caracteriza por tener tráfico mayoritariamente de particulares, sin embargo por el aumento en las frecuencias de despacho del número de vehículos de servicio público, se nota el aumento el aumento en el nivel de presión sonora.

FEBRERO 2 – Día Sin Carro y Sin Moto en Bogotá

19ava. Jornada Sin Carro y 4ta Sin Moto

2. OPERATIVOS DE MONITOREO DE RUIDO AMBIENTAL

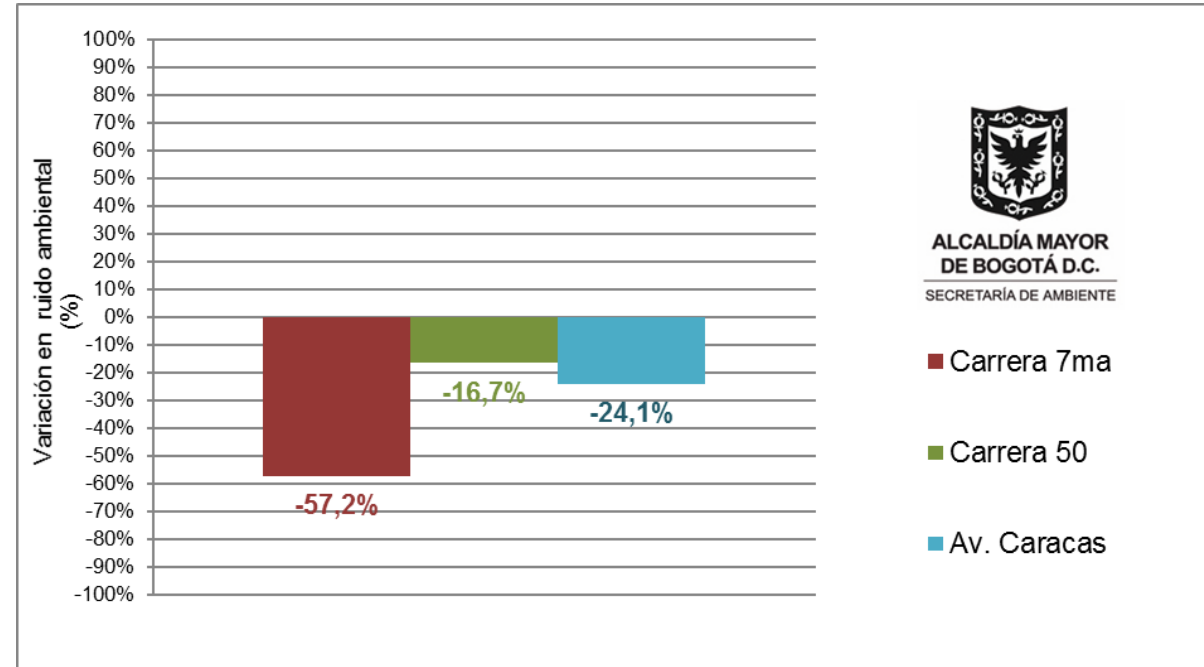
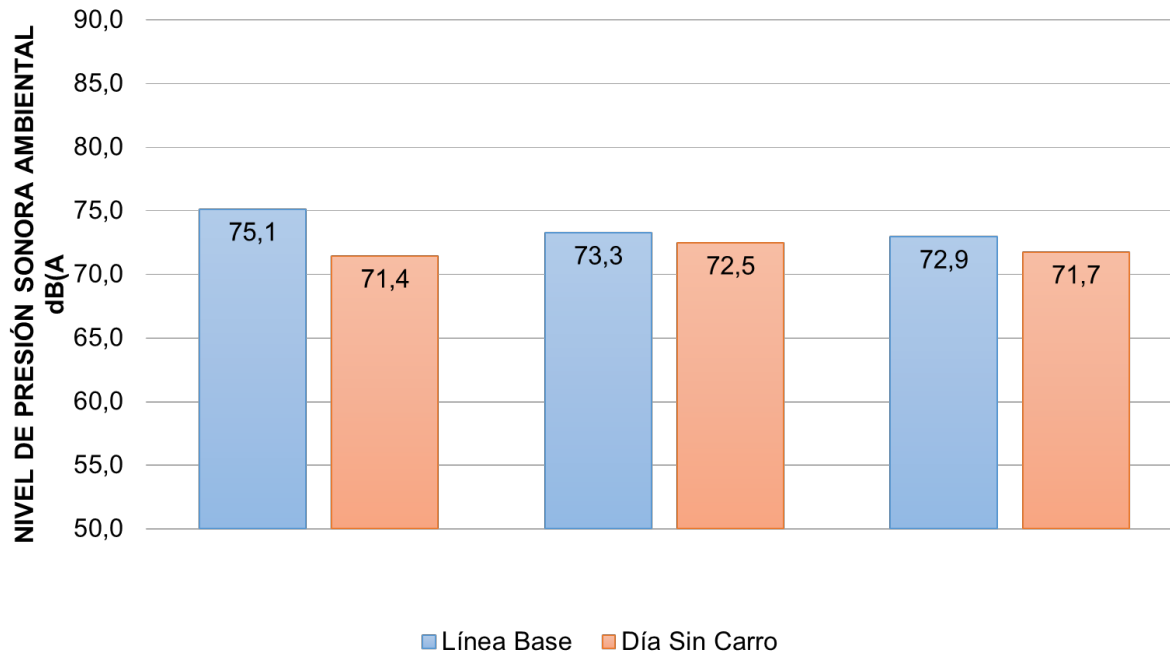
Corredor vial	Tramo Monitoreado	PROMEDIO SIN PICO Y PLACA TARDE DE 12:30 A 14:30		Cambio en dB(A)	Variación en exposición a ruido ambiental %
		Línea Base 26-ene-2017 dB(A)	DSC y SM 2017 02-feb-2017 dB(A)		
Carrera 7ma	Entre Calle 45 y Calle 64	75,1	71,4	-3,7	-57%
Carrera 50	Entre Calle 13 y Calle 57B	73,3	72,5	-0,8	-17%
Avenida Caracas	Entre Calle 1 y Calle 22 Sur	72,9	71,7	-1,2	-24%



FEBRERO 2 – Día Sin Carro y Sin Moto en Bogotá

19ava. Jornada Sin Carro y 4ta Sin Moto

PROMEDIO SIN PICO Y PLACA TARDE DE 12:30 A 14:30



Resultados corte 3:00 p.m. PM₁₀

Estación	PM ₁₀ (µg/m ³)					Cambio DSC & SM Feb 02 de 2017 (%)	
	DSC Feb de 2017	DSC Feb de 2016	DSC Feb de 2015	Día Análogo	Día prom. Feb de 2016	Cambio vs. Día Análogo	Cambio vs. Día prom Feb 2016
Guaymaral	50	65	29	52	47	-4%	5%
Usaquen	43	94	34	63	62	-32%	-30%
Suba	76	89	49	64	86	19%	-12%
Las Ferias	43	89	31	76	56	-43%	-23%
C.D.A.R.	52	88	25	35	49	46%	5%
MinAmbiente	34	87	28	59	53	-43%	-36%
Puente Aranda	78	100	46	128	89	-39%	-13%
Kennedy	89	117	77	154	102	-42%	-13%
Carvajal - Sevillana	90	133	103	172	113	-48%	-21%
Tunal	53	115	57	76	87	-30%	-40%
San Cristobal	23	68	14	46	46	-50%	-50%
Prom.Ciudad	57	95	45	84	72	-32%	-20%

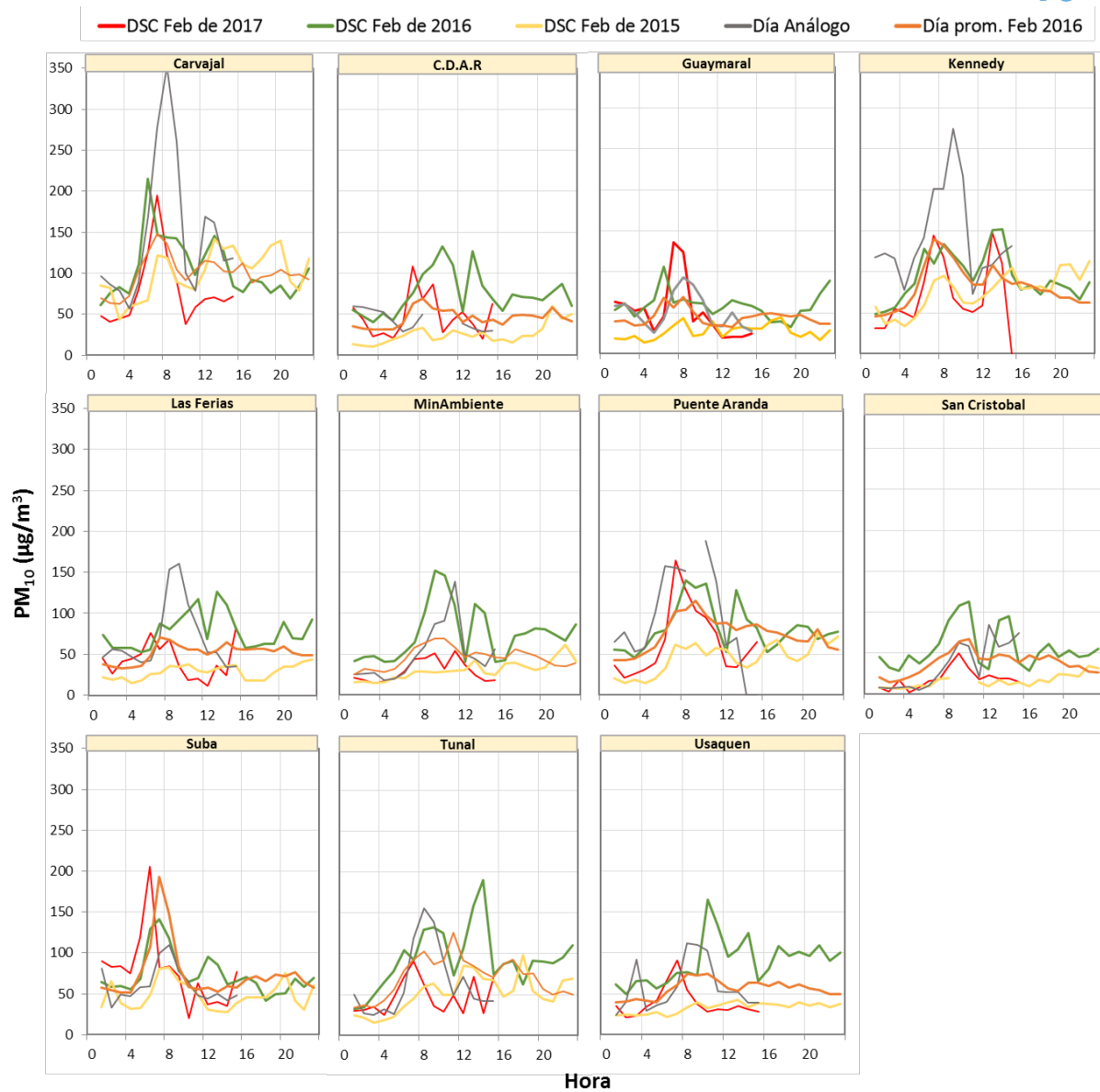
Se encuentra una disminución en el promedio ciudad de PM10 de 32% con respecto al día análogo y una disminución de 20% con respecto al promedio de los días hábiles del mes de febrero de 2016. Las zonas con mayores valores de concentración de PM₁₀ son el suroccidente y noroccidente de la ciudad.

Resultados corte 3:00p.m. PM₁₀

Estación	PM ₁₀ (µg/m ³)					Cambio DSC & SM Feb 02 de 2017 (%)	
	DSC Feb de 2017	DSC Feb de 2016	DSC Feb de 2015	Día Análogo	Día prom. Feb de 2016	Cambio vs. Día Análogo	Cambio vs. Día prom Feb 2016
Prom.Ciudad	57	95	45	84	72	-32%	-20%

Se encuentra una disminución en el promedio ciudad de PM10 de 32% con respecto al día análogo y una disminución de 20% con respecto al promedio de los días hábiles del mes de febrero de 2016.

Resultados corte 3:00p.m. PM₁₀



Resultados corte 3:00 p.m. PM_{2.5}

Estación	PM _{2.5} (µg/m ³)					Cambio DSC & SM Feb 02 de 2017 (%)	
	DSC Feb de 2017	DSC Feb de 2016*	DSC Feb de 2015*	Día Análogo	Día prom. Feb de 2016*	Cambio vs. Día Análogo	Cambio vs. Día prom Feb 2016*
Guaymaral	22	33	11	23	23	-6%	-6%
Usaquen	14	50	9	33	28	-56%	-50%
Suba	27	43	22	36	33	-24%	-18%
Las Ferias	21	47	Sin Datos	25	29	-17%	-28%
C.D.A.R.	27	49	11	34	28	-18%	0%
MinAmbiente	17	63	11	28	33	-40%	-49%
Puente Aranda	30	Sin Datos	Sin Datos	Sin Datos	Sin Datos	Sin Datos	Sin Datos
Kennedy	39	54	22	57	44	-33%	-12%
Carvajal - Sevillana	36	51	23	48	41	-24%	-11%
Tunal	16	53	15	30	36	-48%	-57%
San Cristobal	6	31	5	15	20	-61%	-70%
Prom.Ciudad	23	47	14	33	32	-29%	-26%

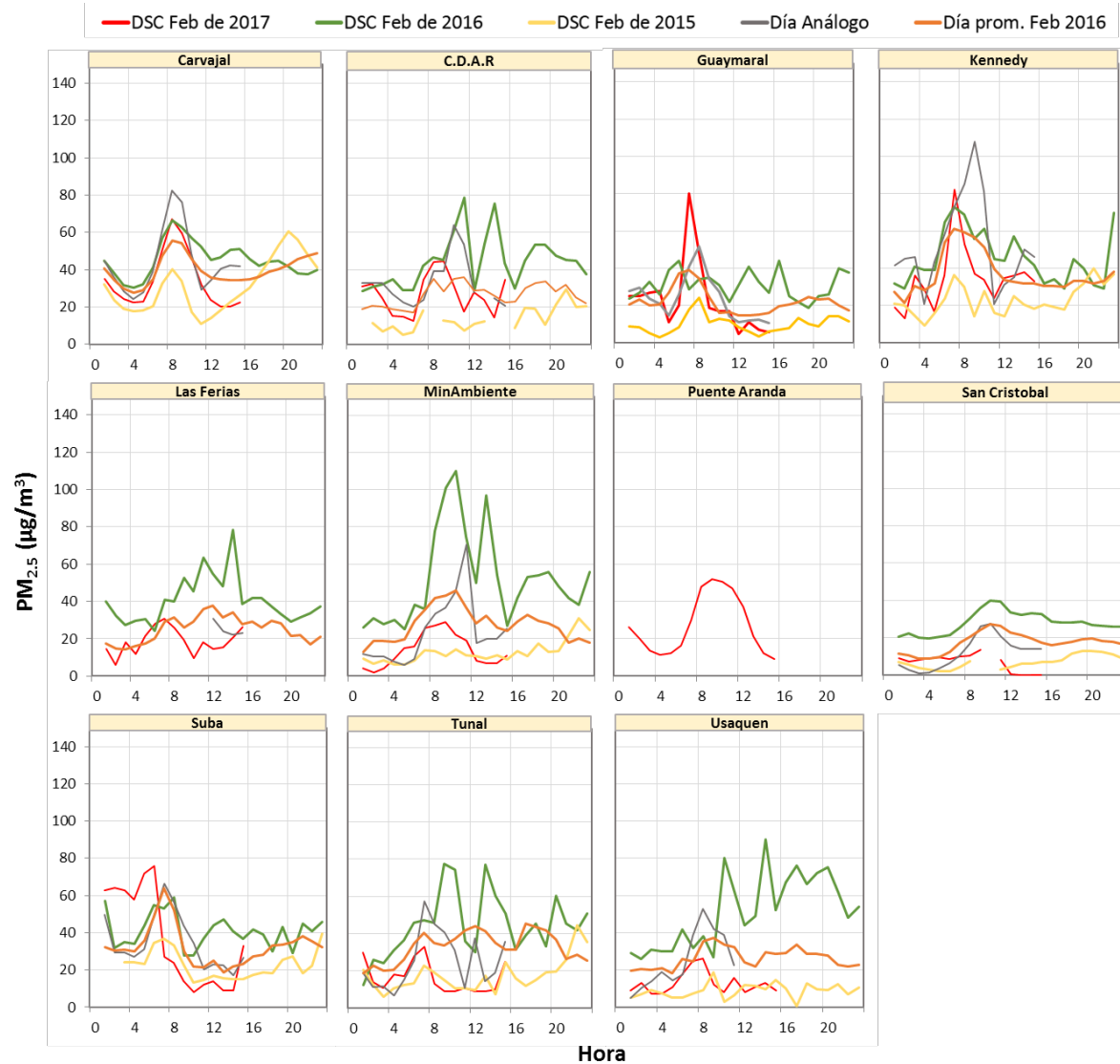
Se encuentra una disminución en el promedio ciudad de PM_{2.5} de 29% con respecto al día análogo y del 26% con respecto al promedio de los días hábiles del mes de febrero de 2016. La estación con mayores valores de concentración es Kennedy.

Resultados corte 3:00p.m. PM_{2.5}

Estación	PM _{2.5} (µg/m ³)					Cambio DSC & SM Feb 02 de 2017 (%)	
	DSC Feb de 2017	DSC Feb de 2016*	DSC Feb de 2015*	Día Análogo	Día prom. Feb de 2016*	Cambio vs. Día Análogo	Cambio vs. Día prom Feb 2016
Prom.Ciudad	23	47	14	33	32	-29%	-26%

Se encuentra una disminución en el promedio ciudad de PM_{2.5} de 29% con respecto al día análogo y del 26% con respecto al promedio de los días hábiles del mes de febrero de 2016.

Resultados corte 3:00p.m. PM_{2.5}



Resultados corte 3:00p.m. SO₂

Estación	SO ₂ (µg/m ³)					Cambio DSC & SM 02 Feb 2017 (%)	
	DSC Feb 2017	DSC Feb de 2016	DSC Feb de 2015	Día Análogo	Día prom. feb 2016	Cambio vs. Día Análogo	Cambio vs. Día prom Feb 2016
Suba	4	4	3	33	10	-88%	-61%
C.D.A.R.	5	6	2	6	5	-14%	22%
Puente Aranda	5	7	3	8	6	-44%	-21%
Kennedy	10	7	3	13	7	-26%	35%
Carvajal - Sevillana	19	11	Sin Datos	Sin Datos	11	Sin Datos	69%
San Cristobal	2	4	1	1	3	160%	-17%
Prom.Ciudad	8	6	2	12	7	-39%	-7%

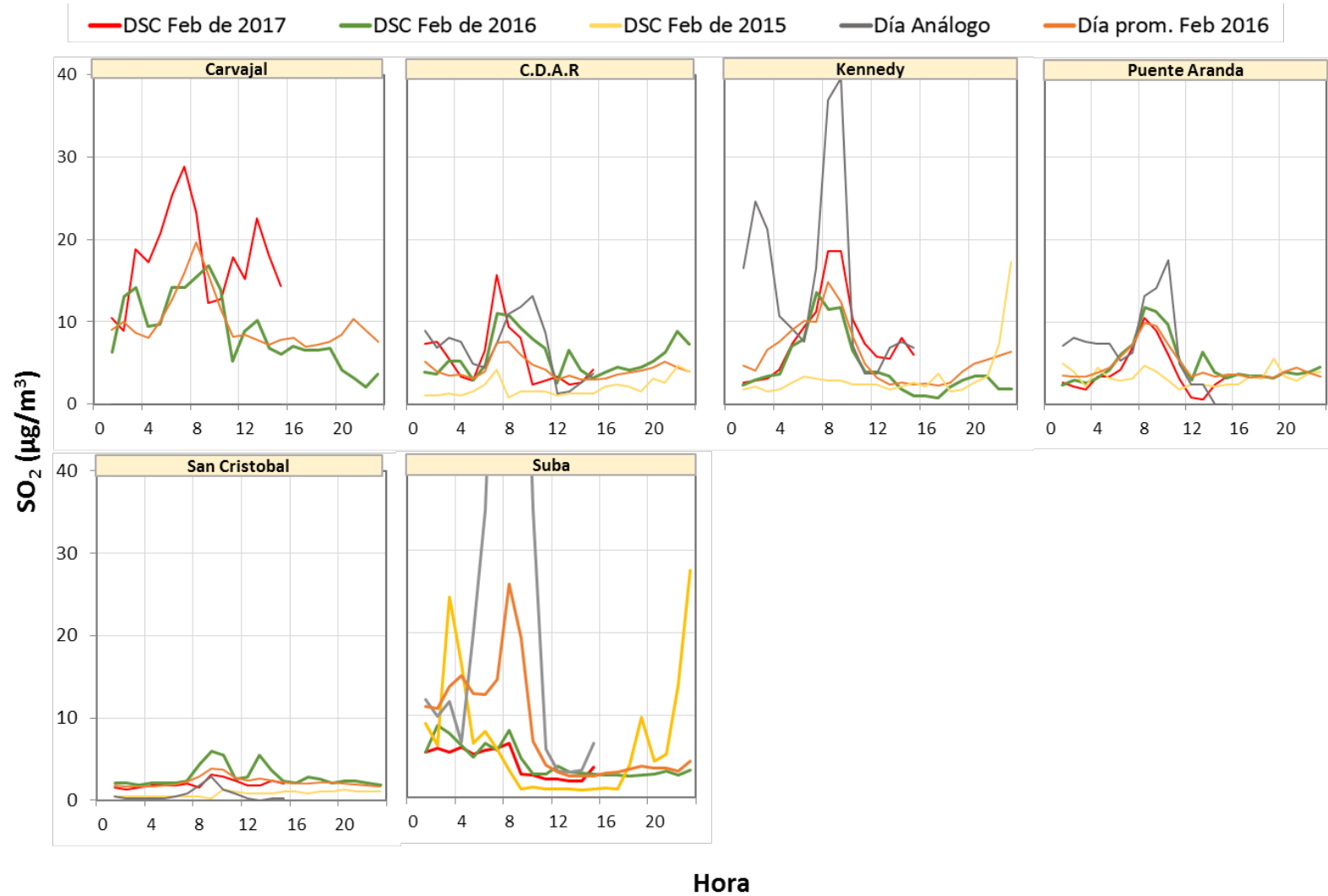
Se encuentra una disminución en el promedio ciudad de SO₂ de 39% con respecto al día análogo y del 7% con respecto al promedio de los días hábiles del mes de febrero de 2016.

Resultados corte 3:00p.m. SO₂

Estación	SO ₂ (µg/m ³)					Cambio DSC & SM 02 Feb 2017 (%)	
	DSC Feb 2017	DSC Feb de 2016	DSC Feb de 2015	Día Análogo	Día prom. feb 2016	Cambio vs. Día Análogo	Cambio vs. Día prom Feb 2016
Prom.Ciudad	8	6	2	12	7	-39%	-7%

Se encuentra una disminución en el promedio ciudad de SO₂ de 39% con respecto al día análogo y del 7% con respecto al promedio de los días hábiles del mes de febrero de 2016.

Resultados corte 3:00p.m. SO₂



Día sin Carro 2 de febrero

5:00 a.m. - 7:30 p.m.

