

**FRENA ANTES DE CRUZAR**  
Todos somos peatones



**BOGOTÁ CAMINA**  
DÍA SIN CARRO Y SIN MOTO  
Febrero 01



**FEBRERO 01 DE 2018**

**REVISA FRENOS**  
Todos somos peatones



**BOGOTÁ CAMINA**  
DÍA SIN CARRO Y SIN MOTO  
Febrero 01



**DÍA SIN CARRO**

**CONDUCE CON PRECAUCIÓN**  
Todos somos peatones



**BOGOTÁ CAMINA**  
DÍA SIN CARRO Y SIN MOTO  
Febrero 01



**Y SIN MOTO**

**ASEGÚRATE DE TANQUEAR**  
Todos somos peatones



**BOGOTÁ CAMINA**  
DÍA SIN CARRO Y SIN MOTO  
Febrero 01



**BOGOTÁ CAMINA**  
DÍA SIN CARRO Y SIN MOTO

**ASEGÚRATE DE TENER UN BUEN COPILOTO**  
Todos somos peatones



**BOGOTÁ CAMINA**  
DÍA SIN CARRO Y SIN MOTO  
Febrero 01



**ALCALDÍA MAYOR DE BOGOTÁ D.C.**

**AJÚSTATE EL CINTURÓN ANTES DE ARRANCAR**  
Todos somos peatones



**BOGOTÁ CAMINA**  
DÍA SIN CARRO Y SIN MOTO  
Febrero 01



**BOGOTÁ MEJOR PARA TODOS**

**CONSERVA LOS LÍMITES DE VELOCIDAD**  
Todos somos peatones



**BOGOTÁ CAMINA**  
DÍA SIN CARRO Y SIN MOTO  
Febrero 01



**BOGOTÁ CAMINA**  
DÍA SIN CARRO Y SIN MOTO

# Febrero 1 – Día Sin Carro y Sin Moto en Bogotá

## 20ava. Jornada Sin Carro y 5ta Sin Moto

### 1. RESULTADOS PARCIALES - OPERATIVOS DE CONTROL A FUENTES MÓVILES

TIPOLOGÍA	CONCEPTO	Día Sin Carro y Sin Moto Febrero 1 de 2018 cantidad acumulada		
		Corte 11 am	Corte 4 pm	Corte Final 5:30 p.m.
VEHÍCULOS	Vehículos Revisados	75		
	Vehículos Aprobados	40		
	Vehículos Rechazados	35		
	Comparendos	35		
	Inmovilizados	12		



# Febrero 1 – Día Sin Carro y Sin Moto en Bogotá

## 20ava. Jornada Sin Carro y 5ta Sin Moto

### 2. RESULTADOS PARCIALES - OPERATIVOS DE MONITOREO DE RUIDO AMBIENTAL

Corredor vial	Tramo Monitoreado	PROMEDIO HORARIO PICO MAÑANA		Cambio en dB(A)	Variación en exposición a ruido ambiental %	Grado de percepción
		Línea Base 25-ene-2018 dB(A)	DSC y SM 2018 01-feb-2018 dB(A)			
Av. Caracas	Entre Calle 22 Sur y Calle 5	76,4	76,4	0,0	0,0	Nulo
Av. Carrera 7	Entre Calle 64 y Calle 45	75,6	72,7	2,9	-94%	Mejóro significativamente
Av. Calle 13	Entre Carrera 106 y Carrera 129	76,7	75,3	1,4	-37%	Mejóro moderadamente
Av. Calle 80	Entre ALO y Avenida Quintas	75,7	75,2	0,5	-13%	Mejóro levemente
Autopista Norte	Entre Calle 170 a la calle 196	75,1	76,1	-1,0	28%	Empeoró moderadamente

# Febrero 1 – Día Sin Carro y Sin Moto en Bogotá 20ava. Jornada Sin Carro y 5ta Sin Moto

## 2. RESULTADOS PARCIALES - OPERATIVOS DE MONITOREO DE RUIDO AMBIENTAL

Corredor vial	Tramo Monitoreado	PROMEDIO HORARIO VALLE MAÑANA		Cambio en dB(A)	Variación en exposición a ruido ambiental %	Grado de percepción
		Línea Base 25-ene-2018 dB(A)	DSC y SM 2018 01-feb-2018 dB(A)			
Av. Caracas	Entre Calle 22 Sur y Calle 5	74,8	76,5	-1,7	47%	Aumentó discretamente
Av. Carrera 7	Entre Calle 64 y Calle 45	74,0	73,1	0,97	-25%	Disminuyó moderadamente
Av. Calle 13	Entre Carrera 106 y Carrera 129	76,5	75,9	0,7	-17%	Disminuyó levemente
Av. Calle 80	Entre ALO y Avenida Quintas	75,3	73,4	1,9	-54%	Disminuyó discretamente

### 3. MONITOREO DE CALIDAD DEL AIRE

#### Resultados PARCIALES reporte 11:00 a.m. - PM<sub>10</sub>

Concentración Promedio de ciudad PM <sub>10</sub> (µgPM <sub>10</sub> /m <sup>3</sup> )					Porcentaje Cambio DSC y SM 2018	
DSC y SM Febrero 1 de 2018	DSC y SM Febrero 2 de 2017	DSC y SM Febrero 4 de 2016	Día análogo	Promedio días hábiles Febrero 2017	Respecto a: Día análogo	Respecto a: Promedio días hábiles Febrero 2017
<b>97</b>	56	91	94	83	<b>+3%</b>	<b>+17%</b>

Se han observado vientos con una fuerte componente del occidente, lo que es atípico para la temporada influyendo en el aumento de concentraciones en las estaciones del oriente de la ciudad, dado que hacía el occidente hay mayor número de emisiones.



## 3. MONITOREO DE CALIDAD DEL AIRE

### Resultados PARCIALES reporte 11:00 a.m. – PM<sub>2,5</sub>

Concentración Promedio de ciudad PM <sub>2,5</sub> (µgPM <sub>2,5</sub> /m <sup>3</sup> )					Porcentaje Cambio DSC y SM 2018	
DSC y SM Febrero 1 de 2018	DSC y SM Febrero 2 de 2017	DSC y SM Febrero 4 de 2016	Día análogo	Promedio días hábiles Febrero 2017	Respecto a: Día análogo	Respecto a: Promedio días hábiles Febrero 2017
<b>42</b>	22	48	42	36	<b>0%</b>	<b>+14%</b>

Se han observado vientos con una fuerte componente del occidente, lo que es atípico para la temporada influyendo en el aumento de concentraciones en las estaciones del oriente de la ciudad, dado que hacía el occidente hay mayor número de emisiones.

# Febrero 1 – Día Sin Carro y Sin Moto en Bogotá 20ava. Jornada Sin Carro y 5ta Sin Moto

## 3. MONITOREO DE CALIDAD DEL AIRE

### Resultados PARCIALES reporte 11:00 a.m. – CONTAMINANTES GASEOSOS

Concentración Contaminante Promedio de ciudad ( $\mu\text{g}/\text{m}^3$ )						Porcentaje Cambio DSC y SM 2018	
GAS	DSC y SM Febrero 1 de 2018	DSC y SM Febrero 2 de 2017	DSC y SM Febrero 4 de 2016	Día análogo	Promedio días hábiles Febrero 2017	Respecto a: Día análogo	Respecto a: Promedio días hábiles Febrero 2017
O <sub>3</sub>	6	43	25	7	10	-21%	-44%
CO	1569	1014	625	2128	1796	-23%	-13%
SO <sub>2</sub>	10,4	5,7	5,8	11,2	9,2	-8%	+13%
NO <sub>2</sub>	60	47	23	48	43	+24%	+38%

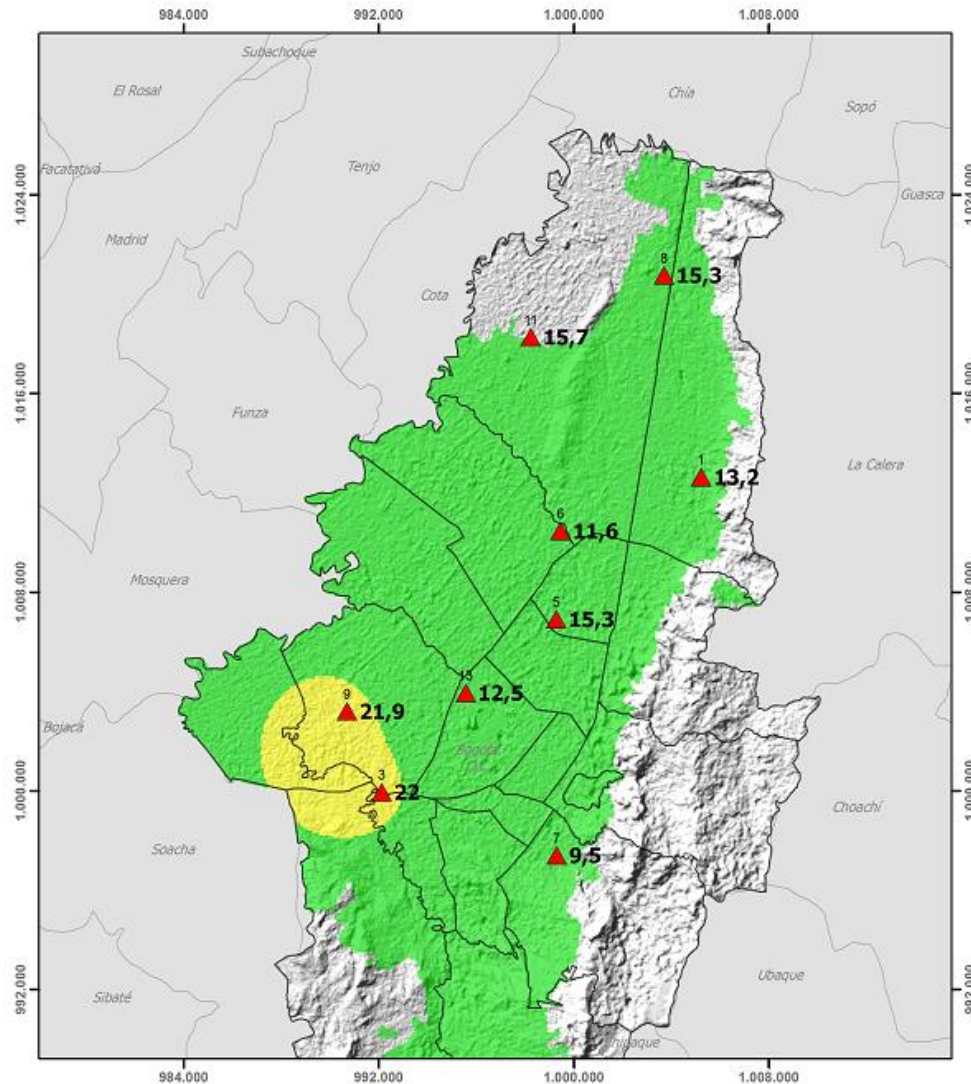
# Febrero 1 – Día Sin Carro y Sin Moto en Bogotá

## 20ava. Jornada Sin Carro y 5ta Sin Moto

### CALIDAD DEL AIRE

De acuerdo con los datos de la RMCAB, para el día sin carro con corte a las 9 de la mañana la mayor parte de la ciudad presenta una condición **MODERADA** de calidad del aire, lo cual supone un bajo riesgo para la salud de las personas, esta condición cambia a **REGULAR** en un área de la zona suroccidental de la ciudad, debido al efecto de fuentes móviles y fijas presentes en la zona, lo cual supone una afección a la población vulnerable como niños menores de 5 años y adultos mayores.

NOTA: El mapa de calidad del aire es generado con corte a las 9:00 a.m. teniendo en cuenta el contaminante crítico en cada estación respecto a los valores IBOCA establecidos en la Resolución 2410 de 2015. Información hora a hora podrá ser consultada en: <http://iboca.ambientebogota.gov.co/mapa>





# Febrero 1 – Día Sin Carro y Sin Moto en Bogotá

## 20ava. Jornada Sin Carro y 5ta Sin Moto

### CONCENTRACIÓN DE MATERIAL PARTICULADO PM<sub>2.5</sub>

El material particulado PM<sub>2.5</sub> se considera del mayor interés para la ciudad de Bogotá, debido a sus efectos adversos sobre la salud y los efectos a corto y largo plazo sobre la población vulnerable. De acuerdo con los datos de la RMCAB, para el día sin carro con corte a las 9am las mayores concentraciones de PM<sub>2.5</sub> se localizan en el suroccidente de la ciudad, especialmente en las localidades de Bosa y Kennedy; las menores se presenta al sur oriente, en las localidades de San Cristóbal y Antonio Nariño. Concentraciones medias de este contaminante son registradas en el centro y norte de la ciudad a excepción de la localidad de Usaquén.

NOTA: El mapa de material particulado es generado para el corte de las 9:00 a.m. Información hora a hora así como recomendaciones ambientales y de salud podrá ser consultada en: <http://iboca.ambientebogota.gov.co/mapa>

